



Cabildo de
Gran Canaria

spegc

Sociedad de
Promoción Económica

Informe
de Gestión
2020





spegc
Sociedad de
Promoción Económica

Introducción

Misión y estrategia de la sociedad

Ejes estratégicos

Promoción de la innovación
Empresarial

Apoyo al emprendimiento y
crecimiento empresarial

Desarrollo sectorial

Promoción exterior y
atracción de inversiones

Otros datos de gestión

Inversiones y participaciones
de la sociedad

Información económico financiera

Este informe tiene como finalidad principal aportar información que sitúe en su contexto el contenido de los estados financieros de la Sociedad y de esa manera facilitar una interpretación más precisa de la actividad desarrollada por la misma en el 2020.

La actividad de la Sociedad se realiza con sus medios y recursos propios, las sociedades y entidades asociadas y a través de instrumentos cooperativos con otras entidades públicas y privadas.

El ejercicio 2020 se ha visto totalmente condicionado por los efectos del COVID-19 y sus efectos sobre el tejido económico y social de la isla.

Este contexto ha exigido una adaptación inmediata de la empresa a las exigencias de este nuevo entorno. En este sentido, es importante reseñar que gran parte de la actividad de la Sociedad, tanto en lo relativo a la operativa interna de la empresa como en lo relativo a la relación con profesionales y usuarios externos de sus servicios, se ha realizado a través de nuevas herramientas y plataformas de comunicación digitales. Esto ha ayudado significativamente a mantener el nivel de los servicios prestados.



spegc
Sociedad de
Promoción Económica

Introducción

Misión y estrategia de la sociedad

Ejes estratégicos

Promoción de la innovación
Empresarial

Apoyo al emprendimiento y
crecimiento empresarial

Desarrollo sectorial

Promoción exterior y
atracción de inversiones

Otros datos de gestión

Inversiones y participaciones
de la sociedad

Información económico financiera

La **misión** de la Sociedad acorde con el marco que le posibilita sus estatutos y las orientaciones y políticas del Cabildo de Gran Canaria se orientan como fines principales a favorecer la dinamización de la actividad económica y la generación de empleo asociada a la misma. Para ello también enfoca su actividad a las mejoras de la competitividad económica de la isla, interviniendo en aquellos factores que contribuyen a los fines principales enunciados.

Ejes principales*

- Promoción de la innovación empresarial.
- Apoyo al emprendimiento y a la creación de empresas.
- Mejora de la competitividad interna de sectores con potencial de crecimiento en la isla.
- Promoción y apoyo a la atracción de empresas, producciones y proyectos a la isla.

*En los siguientes apartados del informe se explican las actividades desarrolladas agrupadas por estos ejes



spegc
Sociedad de
Promoción Económica

Introducción

Misión y estrategia de la sociedad

Ejes estratégicos

**Promoción de la innovación
Empresarial**

Apoyo al emprendimiento y
crecimiento empresarial

Desarrollo sectorial

Promoción exterior y
atracción de inversiones

Otros datos de gestión

Inversiones y participaciones
de la sociedad

Información económico financiera

Promoción de la innovación empresarial

La actividad de la Sociedad en este ámbito se orienta a **promover que las empresas locales desarrollen proyectos orientados a la innovación** de sus procesos y consecuentemente a la mejora de su competitividad. La actividad en este sentido se focaliza en actuar fundamentalmente sobre los recursos humanos de las empresas a través de acciones de formación y, por otro lado, a través del asesoramiento a las empresas en lo concerniente a los diversos instrumentos fiscales y financieros para acometer proyectos de i+d+i.

En este apartado se incorporan **acciones multisectoriales**, y otras asociadas a sectores específicos se detallan en otros apartados del informe. Los ámbitos sectoriales a los que han orientado estas actividades han sido los siguientes: audiovisual, competencias digitales avanzadas, datos y analítica, emprendimiento, gestión empresarial, i+d+i, innovación rural, sostenibilidad, innovación turística, internacionalización y marketing y diseño.

A esas acciones se han destinado gran parte de los recursos del proyecto INNOMAC financiado por la iniciativa comunitaria INTERREG, así como todas las acciones cofinanciadas por el FDECAN, EOI, INCYDE y la Fundación MAPFRE Guanarteme.

Introducción

Misión y estrategia de la sociedad

Ejes estratégicos

Promoción de la innovación Empresarial

Apoyo al emprendimiento y crecimiento empresarial

Desarrollo sectorial

Promoción exterior y atracción de inversiones

Otros datos de gestión

Inversiones y participaciones de la sociedad

Información económico financiera

En este ámbito también es importante reseñar la participación de la Sociedad en las siguientes **iniciativas de promoción de la i+d** en el ámbito de la desalinización.

- El programa *DESAL+ startups* consistente en la atracción de empresas emergentes en desalación a través de un programa de compra pública emprendedora precomercial con una mentorización integrada para el desarrollo de los proyectos participantes. Esta iniciativa se ha realizado conjuntamente con el ITC.
- Asistencia técnica a la ejecución del proyecto de Desarrollo Experimental estructurado a través de *Compra Pública Precomercial en materia de desalación de agua* de mar en el marco del Convenio suscrito entre el CDTI y el Cabildo de Gran Canaria.

Resumen global de las actividades desarrolladas en este eje:

Actividades formativas	201 acciones con 5.632 horas de formación impartidas con una asistencia de 4.899 alumnos.
Jornadas y eventos	33 eventos con una asistencia de 1.420 participantes.
Asistencia a empresas	162 empresas con un total 1.071 horas de asesoramiento. .

Introducción

Misión y estrategia de la sociedad

Ejes estratégicos

Promoción de la innovación
Empresarial

**Apoyo al emprendimiento y
crecimiento empresarial**

Desarrollo sectorial

Promoción exterior y
atracción de inversiones

Otros datos de gestión

Inversiones y participaciones
de la sociedad

Información económico financiera

Apoyo al emprendimiento y crecimiento empresarial

Las actividades desarrolladas por la Sociedad en este ámbito se centran principalmente en **promocionar y apoyar el emprendimiento y la creación de empresas**. Las acciones desarrolladas abarcan el desarrollo de programas de emprendimiento y aceleración de proyectos, servicios individualizado a los emprendedores y oferta espacios físicos de oficinas y coworking en las instalaciones del Parque Tecnológico de Gran Canaria.

Asimismo, en el ejercicio 2020 se ha lanzado el **Instrumento de préstamos participativos para la financiación de empresas tecnológicas e innovadoras** para financiar empresas de sectores específicos que contribuyan a la mejora de la competitividad insular, a la diversificación de su estructura productiva y a la generación de empleo.

Estas acciones se han desarrollado en colaboración con la EOI, INCYDE y la Fundación Parque Tecnológico de la ULPGC.

Resumen global de las actividades desarrolladas en este eje:

7	Programas de emprendimiento en los que han participado 129 proyectos.
33	Empresas asesoradas en materia de internacionalización.
23	Empresas localizadas en las instalaciones de la SPEGC.
416	Personas empleadas* en empresas localizadas en instalaciones de la SPEGC.



spegc
Sociedad de
Promoción Económica

Introducción

Misión y estrategia de la sociedad

Ejes estratégicos

Promoción de la innovación
Empresarial

Apoyo al emprendimiento y
crecimiento empresarial

Desarrollo sectorial

Promoción exterior y
atracción de inversiones

Otros datos de gestión

Inversiones y participaciones
de la sociedad

Información económico financiera

Desarrollo sectorial

La Sociedad desarrolla un conjunto de acciones para **mejorar la competitividad de determinados ámbitos sectoriales** de la economía insular. Los sectores a los que principalmente orienta, su acción son los siguientes: Audiovisual, Biotecnología Marina y Acuicultura, Desarrollo de las tecnologías de la información y el Marítimo-portuario. Las acciones específicas que se contemplan en este apartado complementan a las ya enunciadas en los apartados anteriores.

También se explican otras acciones singulares que afectan a otros en los que ha participado activamente la Sociedad.

Introducción

Misión y estrategia de la sociedad

Ejes estratégicos

Promoción de la innovación
Empresarial

Apoyo al emprendimiento y
crecimiento empresarial

Desarrollo sectorial

Promoción exterior y
atracción de inversiones

Otros datos de gestión

Inversiones y participaciones
de la sociedad

Información económico financiera

Audiovisual

En este ámbito se incluyen las acciones desarrolladas tanto para apoyar los **ámbitos relativos a la imagen real como a la animación digital**. En los siguientes párrafos se enuncian las principales acciones desarrolladas o en ejecución. También hay que considerar las acciones que para este sector se han explicado en los apartados anteriores del informe, en particular las vinculadas a la formación. Específicamente es relevante detallar las siguientes acciones:

El Centro de Producción Audiovisual es una infraestructura consistente en dos platos de 1.800 y 1.200 metros cuadrados a los que se vinculan zonas anexas destinadas a usos varios. La obra comenzó en septiembre de 2019 y a lo largo de este año 2020 se ha seguido su ejecución y está prevista la finalización en el año 2021.

Convenio suscrito con Crea-SGR en el marco de respuesta a las consecuencias del COVID 19 que ha permitido financiar 16 operaciones por un importe de 1.120.000 euros.



Introducción

Misión y estrategia de la sociedad

Ejes estratégicos

Promoción de la innovación
Empresarial

Apoyo al emprendimiento y
crecimiento empresarial

Desarrollo sectorial

Promoción exterior y
atracción de inversiones

Otros datos de gestión

Inversiones y participaciones
de la sociedad

Información económico financiera

Biotecnología marina y cultivos acuícolas

Las acciones para el desarrollo de este sector se contextualizan en la iniciativa interinstitucional de la *Plataforma BIOASIS Gran Canaria* en el marco de la misma se han promovidos **acciones para mejoras regulatorias del sector y del desarrollo de proyectos de I+D** con la financiación del Cabildo. Asimismo, la Sociedad participa en las siguientes iniciativas:

- Incubadora de Alta Tecnología en Biotecnología Azul y Acuicultura, ya en construcción en colaboración con INCYDE y el ITC en Pozo Izquierdo.
- Área experimental de Economía Circular del Noroeste de Gran Canaria en el municipio de Gáldar.
- Polígono Acuícola para actividades experimentales y productivas en el Polígono Industrial de Arinaga.





spegc
Sociedad de
Promoción Económica

Introducción

Misión y estrategia de la sociedad

Ejes estratégicos

Promoción de la innovación
Empresarial

Apoyo al emprendimiento y
crecimiento empresarial

Desarrollo sectorial

Promoción exterior y
atracción de inversiones

Otros datos de gestión

Inversiones y participaciones
de la sociedad

Información económico financiera

Tecnologías de la información

El ámbito de actuación de la SPEGC en este sector se desarrolla conjuntamente con SODETEGC, empresa participada por la SPEGC, que se orienta al **fomento del desarrollo de las tecnologías 4.0 y a la aplicación en soluciones inteligentes** en los ejes programática en la iniciativa del *Cabildo Gran Canaria isla Inteligente*.

Esta iniciativa se articula en varios proyectos específicos que aportan soluciones tecnológicas a diferentes áreas de competencia del Cabildo. Los ámbitos de actuación desde la SPEGC-SODETEGC en la iniciativa se pueden resumir en los siguientes: Apoyo técnico y administrativo a la ejecución de los proyectos del Cabildo, desarrollo proyectos en ámbitos turísticos y de acciones complementarias de promoción de estas tecnologías. Estas últimas actuaciones ya están incorporadas en los apartados anteriores del informe.

En este ámbito se ha aplicado financiación procedente de la Administración del Estado y del proyecto SMARTDEST de la iniciativa INTERREG.

Proyectos ejecutados

Apoyo a la ejecución de 3 proyectos para servicios del Cabildo de Gran Canaria por un importe de 6,7 Meuros.

Desarrollo de la Plataforma de Inteligencia y Análisis Turístico para Gran Canaria (PIAT).

Desarrollo de 8 aplicaciones de uso turístico y cultural, incluida la Ruta del Vino de Gran Canaria.

Desarrollo de 7 proyectos de la Convocatoria de Manifestaciones de Interés para Retos Tecnológicos.

Apoyo técnico al Plan de Sostenibilidad Turística de Patrimonio Mundial y Reserva de la Biosfera de Gran Canaria.

Introducción

Misión y estrategia de la sociedad

Ejes estratégicos

Promoción de la innovación
Empresarial

Apoyo al emprendimiento y
crecimiento empresarial

Desarrollo sectorial

Promoción exterior y
atracción de inversiones

Otros datos de gestión

Inversiones y participaciones
de la sociedad

Información económico financiera

Marítimo - portuaria

En este ámbito la actuación más significativa es la que se desarrolla con la Autoridad Portuaria de Las Palmas para el **Centro Polifuncional de actividades marítimas y marinas** en el Puerto de La Luz y de Las Palmas, y que tiene como objeto el acondicionamiento, distribución y organización de los locales disponibles (1.400 metros útiles) en el edificio de la Fundación de Puertos de Las Palmas para su uso como oficinas, salas de formación y otros espacios de trabajo.





spegc
Sociedad de
Promoción Económica

Introducción

Misión y estrategia de la sociedad

Ejes estratégicos

Promoción de la innovación
Empresarial

Apoyo al emprendimiento y
crecimiento empresarial

Desarrollo sectorial

**Promoción exterior y
atracción de inversiones**

Otros datos de gestión

Inversiones y participaciones
de la sociedad

Información económico financiera

Promoción exterior y atracción de inversiones

La actividad de promoción exterior se ha visto profundamente **afectada por las consecuencias del COVID-19**, que por un lado ha ocasionado la cancelación de prácticamente todos los eventos o acciones presenciales y ha obligado a desplegar otras acciones con soporte en plataformas digitales.

Los ámbitos sectoriales preferentes en los que se ha desarrollado la actividad promocional han sido: Audiovisual tanto Imagen real como Animación Digital, Biotecnología Marina y Acuicultura, Servicios marítimos y Off-Shore, Tecnologías de la Información y atracción de proyectos de I+D.

La promoción de esos ámbitos sectoriales se ha realizado bajo los paraguas de las iniciativas: *Best in Gran Canaria*, *Gran Canaria Film Commission* y *Bioasis Gran Canaria*.

Además, en este marco también se enmarca la iniciativa Talento Gran Canaria para promover las interrelaciones entre los grancanarios que estén fuera de la isla con las empresas de la isla y facilitar su retorno.

**GRAN
CANARIA**
film commission

**BEST
IN GRAN
CANARIA**

BIOASIS
GRAN CANARIA
HUB OF BLUE BIOTECHNOLOGY AND AQUACULTURE

Introducción

Misión y estrategia de la sociedad

Ejes estratégicos

Promoción de la innovación
Empresarial

Apoyo al emprendimiento y
crecimiento empresarial

Desarrollo sectorial

**Promoción exterior y
atracción de inversiones**

Otros datos de gestión

Inversiones y participaciones
de la sociedad

Información económico financiera

Resumen de las actividades de promoción

- **Asistencia a Mercados/Ferias:** 10
- **Misiones Directas:** 2
- **Misiones Inversas agrupadas:** 1 presencial + 4 virtuales
- **Total empresas asistidas durante Misiones Inversas:** 45
- **Producciones imagen real:** 7
- **Producciones animación digital:** 9
- **Eventos Locales co-organizados y/o patrocinados:** 5
- **Asesoramiento:** 39 iniciativas empresariales con interés de establecimiento en la isla
- **Culminan proceso de establecimiento permanente en Gran Canaria:** 16

Resumen de las actividades Talento Gran Canaria

- **Número de miembros:** 943
- **Número de empresas:** 76
- **Eventos celebrados:** 3
- **Número de ofertas de trabajo publicadas:** 60



talento
Gran Canaria



spegc
Sociedad de
Promoción Económica

Introducción

Misión y estrategia de la sociedad

Ejes estratégicos

Promoción de la innovación
Empresarial

Apoyo al emprendimiento y
crecimiento empresarial

Desarrollo sectorial

Promoción exterior y
atracción de inversiones

Otros datos de gestión

**Inversiones y participaciones
de la sociedad**

Información económico financiera

Sociedades participadas

La sociedad participa en las siguientes sociedades mercantiles:

- Sociedad para el Desarrollo de las Telecomunicaciones de Gran Canaria, S.A.
- Megaturbinas Arinaga, S.A.
- Sociedad de Garantías y Avaes de Canarias SGR.
- Audiovisual Fianzas S.G.R.

Fundaciones

- Fundación Canaria Parque Científico Tecnológico de la Universidad de Las Palmas de Gran Canaria.
- Fundación Puertos de Las Palmas.



Introducción

Misión y estrategia de la sociedad

Ejes estratégicos

Promoción de la innovación
Empresarial

Apoyo al emprendimiento y
crecimiento empresarial

Desarrollo sectorial

Promoción exterior y
atracción de inversiones

Otros datos de gestión

Inversiones y participaciones
de la sociedad

Información económico financiera

Licitaciones, contratos y convenios suscritos

Tipo	Número	Importe
Licitaciones e importe adjudicado	4	378.344,21 €
Contratos menores e importe aprobado	323	1.235.459,85€
Convenios y acuerdos de colaboración	14	5.568.332,63€

Asimismo, en el año 2020, se ha reducido el periodo medio de pago a proveedores a 8,84 días, siendo en el 2019 de 19,79 días.

Plantilla de personal

La entidad finalizó el año con **19 empleados**, misma cifra que el año anterior, siendo 9 de ellos mujeres. A lo largo del año la plantilla media ha sido de 18 personas.

Introducción

Misión y estrategia de la sociedad

Ejes estratégicos

Promoción de la innovación
Empresarial

Apoyo al emprendimiento y
crecimiento empresarial

Desarrollo sectorial

Promoción exterior y
atracción de inversiones

Otros datos de gestión

Inversiones y participaciones
de la sociedad

Información económico financiera

Infraestructuras en servicios

Incube



994 m²
18 oficinas
2 salas de reuniones
Salas de formación

Pasarela



937 m²
10 oficinas
2 salas de reuniones

CDTIC



755 m²
26 puestos de
coworking
Sala de reuniones
Sala de formación

Pabellón B



886 m²
150 puestos
Sala de formación

Introducción

Misión y estrategia de la sociedad

Ejes estratégicos

Promoción de la innovación
Empresarial

Apoyo al emprendimiento y
crecimiento empresarial

Desarrollo sectorial

Promoción exterior y
atracción de inversiones

Otros datos de gestión

Inversiones y participaciones
de la sociedad

Información económico financiera

Inversiones en ejecución

Centro Polifuncional de Actividades Marinas y Marítimas

Edificio de la Fundación Puertos de Las Palmas



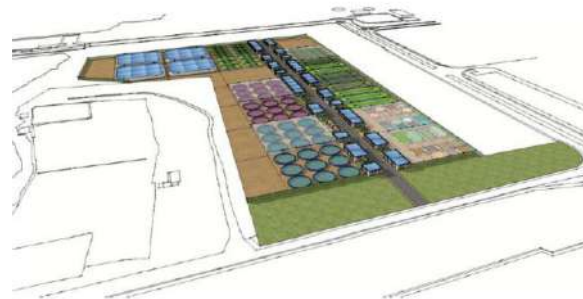
± 1.400 m² útiles
Oficinas
Salas de formación

Centro de Producción Audiovisual



Plató 1.800 m²
Plató 1.200 m²
Oficinas
Vestuarios
Baños
Salas técnicas

Incubadora de Biotecnología Marina y Acuicultura



7.500 m² de área de
experimentación
Área de oficinas

Introducción

Misión y estrategia de la sociedad

Ejes estratégicos

Promoción de la innovación
Empresarial

Apoyo al emprendimiento y
crecimiento empresarial

Desarrollo sectorial

Promoción exterior y
atracción de inversiones

Otros datos de gestión

Inversiones y participaciones
de la sociedad

Información económico financiera

Presencia digital

	WEB*	f	in	🐦	📷	📺	Total
SPEGC	332.433	8.788	4.866	5.554	2.300	764	22.272**
GC Film Comission	26.630	3.198	-	1.088	1.315	15	5.616**
Talento GC	22.086	-	-	-	-	-	-
Best in GC	12.584	-	319	-	-	34	353

*de noviembre de 2019 a noviembre de 2020

**el número total no diferencia a los usuarios repetidos de varias redes

MARCAS



**GRAN
CANARIA**
film commission

Talento
Gran Canaria

BIOASIS
GRAN CANARIA
HUB OF BLUE BIOTECHNOLOGY AND AQUACULTURE

Introducción

Misión y estrategia de la sociedad

Ejes estratégicos

Promoción de la innovación
Empresarial

Apoyo al emprendimiento y
crecimiento empresarial

Desarrollo sectorial

Promoción exterior y
atracción de inversiones

Otros datos de gestión

Inversiones y participaciones
de la sociedad

Información económico financiera

BALANCE DE SITUACIÓN

Concepto	2020	2019
A) Activo no corriente	12.509.536,18	9.397.403,52
B) Activo corriente	26.098.663,35	20.063.502,46
Total activo (A+B)	38.608.199,53	29.460.905,98

Concepto	2020	2019
A) Patrimonio neto	21.677.155,53	18.417.763,58
B) Pasivo no corriente	4.803.163,36	4.276.638,27
C) Pasivo corriente	12.127.880,64	6.766.504,13
Total patrimonio neto y pasivo (A+B+C)	38.608.199,53	29.460.905,98

Introducción

Misión y estrategia de la sociedad

Ejes estratégicos

Promoción de la innovación
Empresarial

Apoyo al emprendimiento y
crecimiento empresarial

Desarrollo sectorial

Promoción exterior y
atracción de inversiones

Otros datos de gestión

Inversiones y participaciones
de la sociedad

Información económico financiera

CUENTA DE EXPLOTACIÓN

Gastos	2020	Ingresos	2020
TOTAL	3.759.860,48	TOTAL	4.044.183,55
Gastos indirectos SPEGC	1.465.484,27	Aportaciones Cabildo	3.098.163,45
Gastos de personal	801.616,01	A la SPEGC personal	851.564,54
Gastos funcionamiento	442.448,73	A la SPEGC iniciativas de promoción económica y sectorial	996.661,82
Ajuste contable	221.419,53	A la SPEGC cofinanciación proyectos Interreg MAC 2014-2020	47.866,97
Mantenimiento edificios	136.465,81	A la SPEGC formación y mentorización para autoempleo	500.000,00
Incube	72.771,02	A la SPEGC Gran Canaria Isla Inteligente	702.070,12
Pabellón B	16.522,54	Subvenciones externas	271.246,17
Edificio Pasarela	31.131,42	Proyectos Interreg MAC 2014-2020	271.246,17
CDRI TIC Turismo	16.040,83	Ingresos por facturación	231.804,65
Ejes de actuación	2.157.910,40	Incube	43.498,08
E1 - Promoción de la innovación	1.154.180,88	Pabellón B	86.934,24
E2 - Emprendimiento y crecimiento empresarial	344.759,66	Edificio Pasarela	27.247,68
E3 - Desarrollo sectorial	313.618,43	CDRI TIC Turismo	16.163,19
E4 - Promoción exterior	123.322,02	Cursos y formación	25.713,76
Otras actuaciones	222.029,41	Otros ingresos operativos	32.247,70
Convenio promotores de turismo GC	222.029,41	Ingresos financieros propios	184,05
		Ajuste contable/Inversiones recursos propios	205.213,76
		Convenios	237.571,47
		Convenio promotores de turismo GC	237.571,47
		RESULTADO	284.323,07