



**spegc**  
Sociedad de  
Promoción Económica

# Informe de Gestión 2024





## Introducción

### Misión y estrategia de la sociedad

#### Ejes estratégicos

Promoción de la innovación  
Empresarial

Apoyo al emprendimiento y  
crecimiento empresarial

Desarrollo sectorial

Promoción exterior y  
atracción de inversiones

#### Otros datos de gestión

Inversiones y participaciones  
de la sociedad

Contratación y personal

Instalaciones en servicio

Inversiones en ejecución

Presencia digital

### Información económico financiera

## Introducción

Este **informe** tiene como objetivo principal dar a conocer la actividad desarrollada por la Sociedad durante el **ejercicio 2024**, así como los datos más relevantes de su gestión operativa y económica. En el transcurso de este periodo, la Sociedad ha llevado a cabo sus actividades utilizando sus propios medios y recursos, en colaboración con sus sociedades y entidades asociadas y mediante diversos instrumentos de cooperación con organismos públicos y privados.

Gracias a esta estructura de trabajo, se ha logrado optimizar el uso de los recursos disponibles y potenciar la eficiencia en la ejecución de los proyectos. Del mismo modo, la contribución de cada una de las entidades y sociedades vinculadas ha favorecido la generación de sinergias, que han permitido alcanzar los objetivos propuestos y fortalecer la posición de la Sociedad en su ámbito de actuación.



## Introducción

### Misión y estrategia de la sociedad

#### Ejes estratégicos

Promoción de la innovación  
Empresarial

Apoyo al emprendimiento y  
crecimiento empresarial

Desarrollo sectorial

Promoción exterior y  
atracción de inversiones

#### Otros datos de gestión

Inversiones y participaciones  
de la sociedad

Contratación y personal

Instalaciones en servicio

Inversiones en ejecución

Presencia digital

#### Información económico financiera

## Misión y estrategia de la sociedad

La **misión** de la Sociedad se enmarca en sus estatutos y en las directrices y políticas definidas por el Cabildo de Gran Canaria. Sus principales objetivos son impulsar la dinamización y diversificación de la actividad económica insular, así como promover la generación de empleo asociada a dicho crecimiento. Asimismo, y de forma coherente con estos propósitos, la Sociedad centra sus esfuerzos en el fortalecimiento de la competitividad de la isla, invirtiendo en iniciativas que contribuyen a alcanzar los fines mencionados.

Con el fin de lograr un impacto económico significativo, la Sociedad desarrolla su actividad siguiendo los siguientes ejes principales:

#### Ejes principales

- Promoción de la innovación empresarial.
- Apoyo al emprendimiento y a la creación de empresas.
- Mejora de la competitividad de sectores con potencial de crecimiento en la isla.
- Promoción y apoyo a la atracción de empresas, producciones y proyectos a la isla.

## Introducción

### Misión y estrategia de la sociedad

#### Ejes estratégicos

Promoción de la innovación Empresarial

Apoyo al emprendimiento y crecimiento empresarial

Desarrollo sectorial

Promoción exterior y atracción de inversiones

#### Otros datos de gestión

Inversiones y participaciones de la sociedad

Contratación y personal

Instalaciones en servicio

Inversiones en ejecución

Presencia digital

#### Información económico financiera

## Misión y estrategia de la sociedad

Para cumplir con su misión y ejecutar su estrategia, la Sociedad desarrolla diversas iniciativas y presta servicios específicos. Durante el **año 2024**, las siguientes iniciativas han sobresalido por su relevancia y alcance en ejecución:



Espacios y servicios para la industria creativa digital



El lugar ideal para las producciones audiovisuales



Gran Canaria, el entorno idóneo para hacer negocios



El impulso a la biotecnología azul y la acuicultura



La incubadora tecnológica en el ámbito marino-marítimo



Acceso a los datos del sector turístico de Gran Canaria



A la vanguardia en el uso de tecnologías smart



Financiación para PYMES innovadoras



Nuestro valioso talento profesional en el exterior



Oferta formativa a medida de las empresas innovadoras

## Introducción

## Misión y estrategia de la sociedad

## Ejes estratégicos

### Promoción de la innovación Empresarial

Apoyo al emprendimiento y crecimiento empresarial

Desarrollo sectorial

Promoción exterior y atracción de inversiones

## Otros datos de gestión

Inversiones y participaciones de la sociedad

Contratación y personal

Instalaciones en servicio

Inversiones en ejecución

Presencia digital

## Información económico financiera

## Promoción de la innovación empresarial

Esta línea de actuación se centra en impulsar la innovación en todos los ámbitos funcionales de las empresas, con el fin último de mejorar su competitividad. Para lograrlo, se llevan a cabo iniciativas enfocadas en la capacitación del personal y en brindar apoyo y asesoramiento para el desarrollo de proyectos de I+D+i. Asimismo, se fomenta la cooperación público-privada en iniciativas de la misma naturaleza.

Las acciones de esta categoría abarcan múltiples sectores, alineándose con las áreas prioritarias de promoción descritas en otras secciones del informe. Concretamente, se han desarrollado actividades en los siguientes ámbitos: audiovisual, competencias digitales, emprendimiento, gestión empresarial, I+D+i, innovación rural, sostenibilidad e innovación turística.

Asimismo, conviene destacar la aportación de las dos Incubadoras de Alta Tecnología, financiadas por la Fundación INCYDE, especializadas respectivamente en Biotecnología y Acuicultura, y en Analítica de Datos e Inteligencia Artificial aplicadas al ámbito marino y marítimo. También resultan reseñables las acciones emprendidas en el marco de Desal+ para impulsar la investigación y el desarrollo de tecnologías asociadas al agua. Todas estas iniciativas han contado con el apoyo de diversos instrumentos financieros e instituciones, entre ellos FDCAN, EOI, INCYDE e ITC.

### Resumen global de las actividades desarrolladas en este eje:

<b>Actividades formativas</b>	43 acciones con 2.605 horas de formación impartidas con una asistencia de 976 alumnos.
<b>Jornadas y eventos</b>	21 eventos con una asistencia de 1.595 participantes.
<b>Asistencia a empresas</b>	161 empresas

## Introducción

### Misión y estrategia de la sociedad

#### Ejes estratégicos

Promoción de la innovación Empresarial

**Apoyo al emprendimiento y crecimiento empresarial**

Desarrollo sectorial

Promoción exterior y atracción de inversiones

#### Otros datos de gestión

Inversiones y participaciones de la sociedad

Contratación y personal

Instalaciones en servicio

Inversiones en ejecución

Presencia digital

#### Información económico financiera

## Apoyo al emprendimiento y crecimiento empresarial

La Sociedad orienta sus esfuerzos en este ámbito a promocionar y respaldar tanto el emprendimiento como la creación de empresas. Para ello, impulsa programas de emprendimiento y aceleración de proyectos, ofrece servicios personalizados a emprendedores y pone a disposición espacios de oficinas en las instalaciones del Parque Tecnológico de Gran Canaria. En la realización de estas iniciativas, la Sociedad ha contado con la colaboración de la EOI, INCYDE, ITC y la Fundación Canaria Parque Científico-Tecnológico de la Universidad de Las Palmas de Gran Canaria.

Además, a través de la iniciativa INNVERPYME, la Sociedad ha invertido en **12 empresas** tecnológicas e innovadoras, reforzando así su compromiso con el crecimiento y la diversificación del tejido empresarial local.

### Resumen global de las actividades desarrolladas en este eje:

<b>11</b>	Programas de emprendimiento en los que han participado 204 asistentes.
<b>153</b>	Personas empleadas* en empresas localizadas en instalaciones de la SPEGC.
<b>12</b>	Empresas incorporadas al Parque Tecnológico de Gran Canaria en 2024.
<b>10</b>	Empresas financiadas en el marco de INNVERPYME.
<b>1.034.164 €</b>	Importe financiado en el marco de INNVERPYME.

\*31 dic. 2024.

## Introducción

### Misión y estrategia de la sociedad

### Ejes estratégicos

Promoción de la innovación  
Empresarial

Apoyo al emprendimiento y  
crecimiento empresarial

### Desarrollo sectorial

Promoción exterior y  
atracción de inversiones

### Otros datos de gestión

Inversiones y participaciones  
de la sociedad

Contratación y personal

Instalaciones en servicio

Inversiones en ejecución

Presencia digital

### Información económico financiera

## Desarrollo sectorial

La Sociedad impulsa diversas acciones destinadas a fortalecer la **competitividad de sectores** clave en la economía insular. Entre ellos destacan el ámbito Audiovisual, la Biotecnología Marina y la Acuicultura, las Tecnologías de la Información y el sector Marítimo-Portuario. Estas acciones específicas se suman y complementan las ya mencionadas en los apartados anteriores, complementando la eficacia de las mismas.

### Audiovisual

Este eje se centra en impulsar la producción audiovisual tanto de imagen real como de animación digital, complementándose con otras iniciativas mencionadas en apartados anteriores, especialmente aquellas enfocadas en la formación de profesionales. Es importante destacar ya la consolidación de la actividad en las instalaciones de **Gran Canaria Platos**, un hito clave para el crecimiento del sector en la isla.

Asimismo, en el marco de la iniciativa Digital Crea Gran Canaria, se ha culminado la instalación del **Estudio de realidad extendida (XR)** equipado con tecnología de vanguardia para la producción virtual. También se ha finalizado el laboratorio destinado al desarrollo de proyectos audiovisuales digitales, reforzando así el potencial innovador y competitivo del sector en Gran Canaria.



## Biotechnología marina y cultivos acuícolas

### Introducción

Las acciones dirigidas al desarrollo de este sector se enmarcan en la iniciativa interinstitucional BIOASIS Gran Canaria. Dentro de este marco, se han impulsado medidas para mejorar la **regulación del sector y respaldar proyectos de I+D+i**, contando con la financiación del Cabildo de Gran Canaria.

### Misión y estrategia de la sociedad

### Ejes estratégicos

Promoción de la innovación Empresarial

Apoyo al emprendimiento y crecimiento empresarial

### Desarrollo sectorial

Promoción exterior y atracción de inversiones

### Otros datos de gestión

Inversiones y participaciones de la sociedad

Contratación y personal

Instalaciones en servicio

Inversiones en ejecución

Presencia digital

### Información económico financiera

Asimismo, la Sociedad participa activamente tanto en la **Incubadora de Alta Tecnología en Biotechnología Azul y Acuicultura** como en el desarrollo del Área Experimental de Economía Circular del Noroeste de Gran Canaria, en colaboración con la Mancomunidad del Norte de Gran Canaria.

## Tecnologías de la información

La Sociedad colabora estrechamente con **SODETEGC**, entidad participada dedicada a impulsar el desarrollo de las tecnologías de la información y las comunicaciones, así como a aplicar soluciones en los ejes estratégicos de la iniciativa **“Gran Canaria Isla Inteligente”** promovida por el Cabildo.

Este proyecto se articula a través de diversos programas específicos que brindan soluciones tecnológicas a distintas áreas de competencia del Cabildo. El apoyo de la Sociedad se traduce en asistencia técnica y administrativa para la ejecución de dichos proyectos, desarrollos tecnológicos en el ámbito turístico y acciones complementarias de promoción de estas tecnologías, ya descritas en apartados anteriores del informe.

Asimismo, la Sociedad lidera el proyecto **SITGRAN**, cuyo objetivo es fomentar el uso de tecnologías y herramientas de análisis de datos, facilitando información útil tanto para gestores de destinos insulares como para empresas turísticas y visitantes de la isla.



### Proyectos ejecutados

Apoyo durante la ejecución y desarrollo de la Plataforma de Datos e Interoperabilidad del Cabildo de Gran Canaria (DATAGRAN).

Apoyo en la preparación de 3 proyectos nuevos para servicios del Cabildo de Gran Canaria en el marco de la Iniciativa Gran Canaria Inteligente, con un presupuesto conjunto de 3M€.

Desarrollo, evolución y mejora de la Plataforma de Inteligencia y Análisis Turístico de Gran Canaria (SITGRAN).

Apoyo en la ejecución de un proyecto y en la preparación y licitación de otros tres en el marco de los Planes de Sostenibilidad Turística de Patrimonio Mundial y Reserva de la Biosfera, con un presupuesto conjunto de 1,6M€.

Introducción

Misión y estrategia de la sociedad

Ejes estratégicos

Promoción de la innovación Empresarial

Apoyo al emprendimiento y crecimiento empresarial

**Desarrollo sectorial**

Promoción exterior y atracción de inversiones

Otros datos de gestión

Inversiones y participaciones de la sociedad

Contratación y personal

Instalaciones en servicio

Inversiones en ejecución

Presencia digital

Información económico financiera

**Marino-marítima**

En el año 2024 se ha continuado con la actividad del **Centro de Innovación Marítima** y la Incubadora de Alta Tecnología en Analítica de datos e Inteligencia Artificial aplicada al entorno marino y marítimo (IAT Marino- marítima).

Por un lado, se fortaleció la actividad del Centro, apoyando proyectos en Ports 4.0 y digitalización de reparaciones navales. Se organizaron eventos clave como Port & Tech y el Programa de Aceleración Puertos 4.0. Durante el Programa Conecta Azul participaron 378 alumnos en sectores estratégicos. Se impulsó la internacionalización en eventos como WindEurope y European Maritime Day.

Asimismo, se promovió la formación dual en reparación naval y operaciones portuarias. Se establecieron contactos clave para atraer inversión.



2024	
1	Programas de aceleración
11	Talleres formativos
22	Eventos técnicos
24	Empresas asesoradas

Promoción de la innovación  
Empresarial

Apoyo al emprendimiento y  
crecimiento empresarial

Desarrollo sectorial

**Promoción exterior y  
atracción de inversiones**

Otros datos de gestión

Inversiones y participaciones  
de la sociedad

Contratación y personal

Instalaciones en servicio

Inversiones en ejecución

Presencia digital

Información económico financiera

## Promoción exterior y atracción de inversiones

Las acciones de promoción de la Sociedad se han enfocado en siete ámbitos estratégicos: Audiovisual, Creatividad Digital, Industrias y Servicios Marino-Marítimos, Energías Offshore, Tecnologías de la Información e I+D+i.

Las iniciativas de promoción que han dado cobertura a esas acciones han sido *Best in Gran Canaria*, *Gran Canaria Film Commission*. A su vez, la iniciativa *Talento Gran Canaria* complementa esta estrategia, fortaleciendo los lazos con los canarios que residen en el extranjero y facilitando su retorno profesional o emprendedor, así como su conexión con el ecosistema empresarial de la isla. En 2024, la Sociedad ha establecido una intensa agenda de promoción para afianzar a Gran Canaria como un destino atractivo, tanto para empresas como para profesionales.

### Resumen de las actividades de promoción

- Asistencia a Mercados/Ferias: 17
- Eventos propios celebrados en Gran Canaria: 16
- Eventos locales (con presencia o patrocinio SPEGC): 67
- Misiones Directas: 4
- Misiones Inversas agrupadas: 8
- Misiones inversas por proyecto: 12
- Total empresas asistidas durante Misiones Inversas: 153
- Producciones imagen real: 22
- Producciones animación digital: 15
- Asesoramiento: 28 iniciativas empresariales con interés real de establecimiento en la isla

### Resumen de las actividades Talento Gran Canaria

- Número de miembros: 1519
- Número de empresas: 131
- Eventos celebrados: 4
- Número de ofertas de trabajo publicadas: 59



## Inversiones y participaciones de la sociedad

Introducción

Misión y estrategia de la sociedad

Ejes estratégicos

Promoción de la innovación  
Empresarial

Apoyo al emprendimiento y  
crecimiento empresarial

Desarrollo sectorial

Promoción exterior y  
atracción de inversiones

Otros datos de gestión

### Inversiones y participaciones de la sociedad

Contratación y personal

Instalaciones en servicio

Inversiones en ejecución

Presencia digital

Información económico financiera

### Sociedades participadas

La sociedad participa en las siguientes  
sociedades mercantiles:

- Sociedad para el Desarrollo de las  
Telecomunicaciones de Gran Canaria, S.A.
- Sociedad de Garantías y Avaes de  
Canarias SGR.
- Audiovisual Fianzas S.G.R.

### Otras

- A.E.I Turismo Innova Gran Canaria
- Grupo Acción Costera Gran Canaria
- Asociación Insular de Desarrollo Rural (AIDER)
- Clúster Audiovisual de Canarias
- Asociación Española de Comisionados de filmaciones, cine y televisión  
(Spain Film Commission)
- Asociación de Parques Tecnológicos de España (APTE)
- Asociación para el Fomento de la Investigación y el Desarrollo Tecnológico en  
Genómica vegetal (INVEGEN)
- Fundación Puertos de Las Palmas
- Fundación Canaria de Investigación Sanitaria
- Fundación Canaria Parque Científico Tecnológico de la Universidad de Las Palmas  
de Gran Canaria
- Asociación Ruta del Vino de Gran Canaria (RVGC)
- Asociación GAIA-X España
- Clúster Marítimo de Canarias
- Clúster Canarias Excelencia Tecnológica
- Inside Industry Association

Introducción

Misión y estrategia de la sociedad

Ejes estratégicos

Promoción de la innovación  
Empresarial

Apoyo al emprendimiento y  
crecimiento empresarial

Desarrollo sectorial

Promoción exterior y  
atracción de inversiones

Otros datos de gestión

Inversiones y participaciones  
de la sociedad

**Contratación y personal**

Instalaciones en servicio

Inversiones en ejecución

Presencia digital

Información económico financiera

## Contratación y personal

### Licitaciones, contratos y convenios suscritos

Tipo	Nº	Importe
Licitaciones e importe publicadas	5	7.712.401,48 €
Licitaciones e importe formalizadas	2	14.700,00 €
Contratos menores e importe aprobado	281	1.290.049,89 €
Contratación docente	14	33.298,00 €
Convenios y acuerdos de colaboración	10	2.907.210,00 €

*Contratos aprobados, licitaciones adjudicadas y convenios suscritos en el año (formalizados)*

### Plantilla de personal

La entidad finalizó el año con **17 empleados**, uno más que el año anterior, siendo 9 de ellos mujeres. A lo largo del año la plantilla media ha sido de 16,5 personas.

Introducción

Misión y estrategia de la sociedad

Ejes estratégicos

Promoción de la innovación  
Empresarial

Apoyo al emprendimiento y  
crecimiento empresarial

Desarrollo sectorial

Promoción exterior y  
atracción de inversiones

Otros datos de gestión

Inversiones y participaciones  
de la sociedad

Contratación y personal

**Instalaciones en servicio**

Inversiones en ejecución

Presencia digital

Información económico financiera

**Instalaciones en servicio**

**Incube**



994 m2  
18 oficinas  
2 salas de reuniones  
Salas de formación

**Pasarela**




937 m2  
10 oficinas  
2 salas de reuniones

**CDTIC**



755 m2  
26 puestos de coworking  
Sala de reuniones  
Sala de formación

**Pabellón B**



886 m2  
150 puestos  
Sala de formación

Introducción

Misión y estrategia de la sociedad

Ejes estratégicos

Promoción de la innovación  
Empresarial

Apoyo al emprendimiento y  
crecimiento empresarial

Desarrollo sectorial

Promoción exterior y  
atracción de inversiones

Otros datos de gestión

Inversiones y participaciones  
de la sociedad

Contratación y personal

**Instalaciones en servicio**

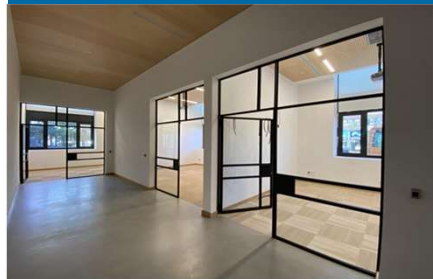
Inversiones en ejecución

Presencia digital

Información económico financiera

**Instalaciones en servicio**

**Centro Innovación Marino Marítimo (CIMM I)**



± 1.400 m<sup>2</sup> útiles  
Oficinas  
Salas de formación

**Gran Canaria Platos**



Plató 1.800 m<sup>2</sup>  
Plató 1.200 m<sup>2</sup>  
Oficinas  
Vestuarios  
Salas técnicas

**Incubadora de Biotecnología Marina y Acuicultura**



7.500 m<sup>2</sup> de área de  
experimentación  
Área de oficinas

## Introducción

Misión y estrategia de la sociedad

Ejes estratégicos

Promoción de la innovación  
Empresarial

Apoyo al emprendimiento y  
crecimiento empresarial

Desarrollo sectorial

Promoción exterior y  
atracción de inversiones

Otros datos de gestión

Inversiones y participaciones  
de la sociedad

Contratación y personal

Instalaciones en servicio

**Inversiones en ejecución**

Presencia digital

Información económico financiera

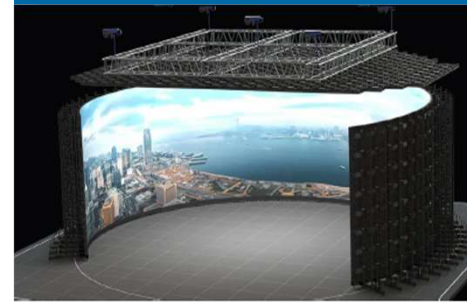
## Inversiones en ejecución

### Centro Innovación Marino Marítimo II ( CIMM II)



± 2.000 m2 útiles  
Oficinas  
Salas de formación  
Salas de reunión  
Talleres

### Digital Crea Gran Canaria



Implantación en el  
plató 1 de un estudio  
virtual de realidad  
extendida (XR) que  
permite crear en  
tiempo real entornos  
virtuales en 3D

Introducción

Misión y estrategia de la sociedad

Ejes estratégicos

Promoción de la innovación Empresarial

Apoyo al emprendimiento y crecimiento empresarial

Desarrollo sectorial

Promoción exterior y atracción de inversiones

Otros datos de gestión

Inversiones y participaciones de la sociedad

Contratación y personal

Instalaciones en servicio

Inversiones en ejecución

Presencia digital

Información económico financiera

## Presencia digital

31/12/2024*	Visitas Web	Facebook	Twitter / X	Instagram	YouTube	LinkedIn	TOTAL 2024
<b>SPEGC</b>	160.053	9.242	5.923	3.814	1.170	10.466	30.615
<b>GC Film Commission</b>	61.873	4.073	1.307	3.605	31	n.p	9.016
<b>Talento GC</b>	37.979	n.p	n.p	n.p	n.p	n.p	0
<b>Best in GC</b>	34.094	n.p	n.p	n.p	n.p	1.310	1310
<b>IAT Marino Marítima</b>	6.763	n.p	n.p	n.p	n.p	1.070	1070
<b>Bioasis Gran Canaria</b>	2.957	n.p	n.p	n.p	n.p	n.p	0

\*Visitas ajustadas al cambio aplicado por Google Analytics a GA4

MARCAS



## Introducción

Misión y estrategia de la sociedad

Ejes estratégicos

Promoción de la innovación  
Empresarial

Apoyo al emprendimiento y  
crecimiento empresarial

Desarrollo sectorial

Promoción exterior y  
atracción de inversiones

Otros datos de gestión

Inversiones y participaciones  
de la sociedad

Contratación y personal

Instalaciones en servicio

Inversiones en ejecución

Presencia digital

## Información económico financiera

### Información económico financiera

#### Balance de Situación

Concepto	2024
A) Activo no Corriente	19.969.025,40 €
B) Activo Corriente	20.186.684,89 €
<b>Total patrimonio neto y pasivo (A+B+C)</b>	<b>40.155.710,29 €</b>

Concepto	2024
A) Patrimonio Neto	24.535.290,02 €
B) Pasivo no Corriente	5.215.628,27 €
C) Pasivo Corriente	10.404.792,00 €
<b>Total patrimonio neto y pasivo (A+B+C)</b>	<b>40.155.710,29 €</b>

## Información económico financiera

### Pérdidas y Ganancias

Introducción
Misión y estrategia de la sociedad
Ejes estratégicos
Promoción de la innovación Empresarial
Apoyo al emprendimiento y crecimiento empresarial
Desarrollo sectorial
Promoción exterior y atracción de inversiones
Otros datos de gestión
Inversiones y participaciones de la sociedad
Contratación y personal
Instalaciones en servicio
Inversiones en ejecución
Presencia digital

<b>TOTAL GASTOS</b>	<b>5.380.018,85 €</b>	
<b>Ejes de actuación</b>	<b>2.287.348,28 €</b>	<b>43%</b>
E1 – Promoción de la innovación	1.246.055,46 €	
E2 – Emprendimiento y crecimiento empresarial	303.155,02 €	
E3 – Desarrollo sectorial	404.519,59 €	
E4 – Promoción exterior	333.618,21 €	
<b>Otras actuaciones</b>	<b>232.040,98 €</b>	<b>4%</b>
Convenio promotores de turismo	232.040,98 €	
<b>Operativos</b>	<b>1.947.578,54 €</b>	<b>36%</b>
Gastos de personal	915.301,32 €	
Gastos funcionamiento	685.989,62 €	
Ajuste contable	346.287,60 €	
<b>Infraestructuras</b>	<b>913.051,05 €</b>	<b>17%</b>
Edificio Incube	70.012,44 €	
Edificio Pabellón B	16.154,77 €	
Edificio Pasarela	39.411,56 €	
Edificio CDTIC	52.505,18 €	
Gran Canaria Platos	503.884,59 €	
CIMM I	86.397,07 €	
IAT Pozo Izquierdo	3.500,00 €	
CIMM II	73.073,80 €	
DIGITAL CREA GC	68.111,64 €	

<b>TOTAL INGRESOS</b>	<b>5.839.592,48 €</b>	
<b>Aportaciones Cabildo</b>	<b>4.044.187,34 €</b>	<b>69%</b>
A la SPEGC personal	890.310,73 €	
A la SPEGC iniciativas de promoción económica y sectorial	1.010.092,07 €	
A la SPEGC funcionamiento y actividades PCTGC	52.929,45 €	
A la SPEGC formación y mentorización para autoempleo	1.455.480,65 €	
A la SPEGC IAT Analítica datos Marino	147.300,77 €	
A la SPEGC Gran Canaria Isla Inteligente	268.073,67 €	
A la SPEGC Acc. Prom. GC como destino negocios	220.000,00 €	
<b>Subvenciones externas</b>	<b>136.190,20 €</b>	<b>2%</b>
Proyectos Exper Widera	910,20 €	
Gobierno de Canarias, Best in GC	100.000,00 €	
Red CIDE	35.280,00 €	
<b>Facturación</b>	<b>692.020,70 €</b>	<b>12%</b>
Edificio Incube	27.552,22 €	
Edificio Pabellón B	55.613,98 €	
Edificio Pasarela	41.341,86 €	
Edificio CDTIC	646,54 €	
Cursos y formación	55.128,29 €	
Gran Canaria Platos	387.651,03 €	
CIMM I	15.670,10 €	
DIGITAL CREA GC	81.321,29 €	
Otros	27.095,39 €	
<b>Ingresos/Resultados financieros propios</b>	<b>338.749,03 €</b>	<b>6%</b>
<b>Ajuste contable</b>	<b>398.641,23 €</b>	<b>7%</b>
<b>Convenios</b>	<b>229.803,98 €</b>	<b>4%</b>
Convenio Turismo de Gran Canaria	229.803,98 €	
<b>RESULTADO</b>	<b>459.573,63 €</b>	

## Información económico financiera



**spegc**

Sociedad de  
Promoción Económica

